



Žádost:

Žádost o poskytnutí informace ze dne 4. 3. 2021 podle zákona č. 106/1999 Sb., o svobodném přístupu k informacím, ve znění pozdějších předpisů týkající se informace o veřejných zakázkách a organizační struktura OSSZ Karlovy Vary.

Odpověď:

Na základě Vaší žádosti o poskytnutí informace podle zákona č. 106/1999 Sb., o svobodném přístupu k informacím, ve znění pozdějších předpisů, Vám sdělujeme, že:

Jaké konkrétní příspěvkové organizace, ve smyslu § 4 odst. 1 písm. c) a d) zákona č. 134/2016 Sb. (dále i „ZVZ“), byly povinným subjektem zřízeny, a to od 1.1.1993 do dne vyhovění žádosti?

Povinný subjekt takové organizace nezřídil.

Jaké jiné právnické osoby, ve smyslu § 4 odst. 1 písm. e) bod 1. a bod 2. zákona č. 134/2016 Sb., byly povinným subjektem založeny, a to od 1.1.1993 do dne vyhovění žádosti?

Povinný subjekt takové právnické osoby nezaložil.

Jaké právnické osoby, které nespadají pod definici § 4 odst. 1 písm. e) bod 1. a bod 2. zákona č. 134/2016 Sb. byly povinným subjektem založeny, a to a to od 1.1.1993 do dne vyhovění žádosti?

Povinný subjekt takové právnické osoby nezaložil.

Jaké 3 nejvýznamnější zakázky byly uzavřeny v kalendářním roce 2020 na základě vertikální spolupráce dle § 11 zákona č. 134/2016 Sb.?

Povinný subjekt nezadáva veřejné zakázky, které splňují výše uvedená kritéria. Veřejné zakázky pro povinný subjekt by v takovémto případě zadávala Česká správa sociálního zabezpečení, tj. ústředí České správy sociálního zabezpečení nebo Pracoviště České správy sociálního zabezpečení Plzeň.

Jaké 3 nejvýznamnější zakázky byly uzavřeny v kalendářním roce 2020 na základě horizontální spolupráce dle § 12 zákona č. 134/2016 Sb.?

Povinný subjekt nezadáva veřejné zakázky, které splňují výše uvedená kritéria. Veřejné zakázky pro povinný subjekt by v takovémto případě zadávala Česká správa sociálního zabezpečení, tj. ústředí České správy sociálního zabezpečení nebo Pracoviště České správy sociálního zabezpečení Plzeň.

Jaké 3 nejvýznamnější veřejné zakázky byly uzavřeny v kalendářním roce 2020 s dodavateli, kteří nejsou veřejným zadavatelem podle ZVZ?

Povinný subjekt nezadáva veřejné zakázky, které splňují výše uvedená kritéria. Veřejné zakázky pro povinný subjekt by v takovémto případě zadávala Česká správa sociálního zabezpečení, tj. ústředí České správy sociálního zabezpečení nebo Pracoviště České správy sociálního zabezpečení Plzeň.

Jakým způsobem zajišťuje povinný subjekt dodržení zásadu transparentnosti podle § 6 ZVZ ve vztahu k veřejným zakázkám malého rozsahu na právní služby nespadající pod výjimku dle § 29 písm k) ZVZ?



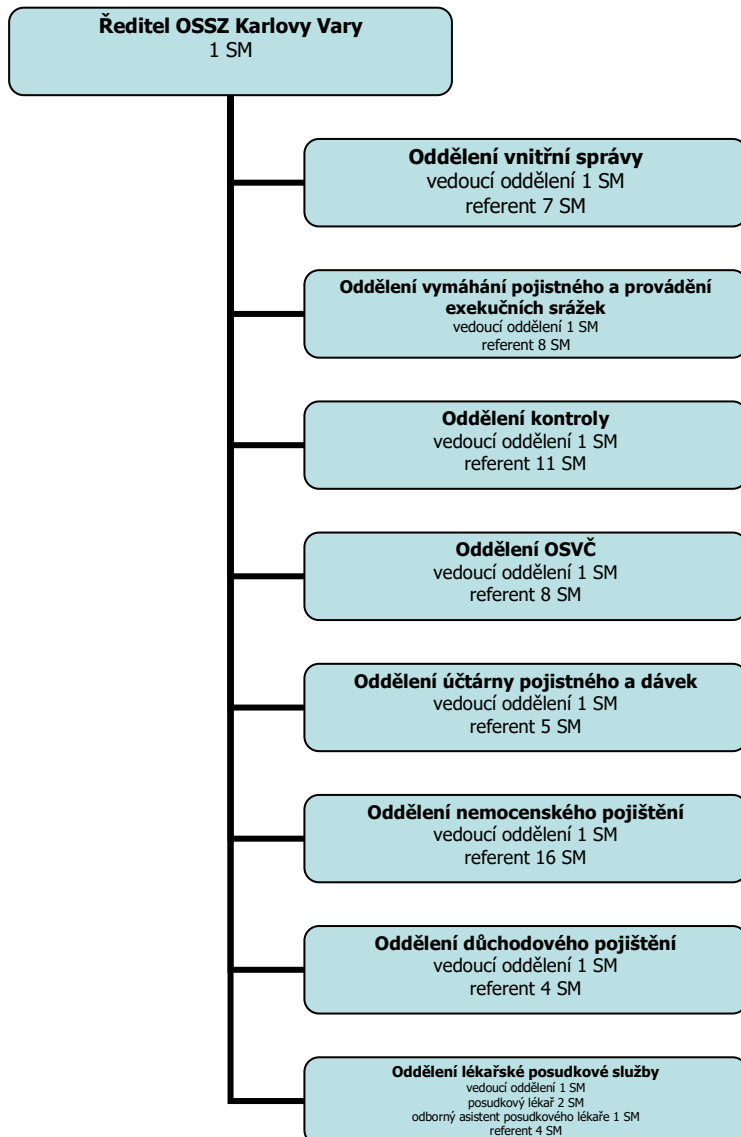
Povinný subjekt nezadáva veřejné zakázky, které splňují výše uvedená kritéria. Veřejné zakázky pro povinný subjekt by v takovémto případě zadávala Česká správa sociálního zabezpečení, tj. ústředí České správy sociálního zabezpečení nebo Pracoviště České správy sociálního zabezpečení Plzeň.

Jaká organizační složka státu je přímo nadřízená povinnému subjektu?

Pro účely hospodaření s majetkem státu je povinnému subjektu nadřízená Česká správa sociálního zabezpečení.

Prosím o sdělení struktury organigramu povinného subjektu (resp. popis své organizační struktury), včetně uvedení odborů, sekcí a oddělení, uvedení počtu zaměstnanců konkrétních odborů, oddělení a sekcí a vyjádření vztahu nadřízenosti a podřízenosti mezi nimi.

Organizační struktura OSSZ Karlovy Vary





Vedoucí oddělení Okresní správy sociálního zabezpečení Karlovy Vary jsou přímo podřízeni řediteli Okresní správy sociálního zabezpečení Karlovy Vary.

Ředitel Okresní správy sociálního zabezpečení Karlovy Vary je ve věcech státní služby přímo podřízen ústřednímu řediteli České správy sociálního zabezpečení. V ostatních záležitostech je přímo podřízen řediteli Pracoviště České správy sociálního zabezpečení Plzeň.

Jakou internetovou adresu profilu zadavatele, včetně vlastního profilu zadavatele ve smyslu § 214 povinný subjekt používá?

Povinný subjekt nemá vlastní profil zadavatele.

Profil zadavatele – České správy sociálního zabezpečení:

<https://nen.nipez.cz/SeznamPlatnychProfiluZadavatele/MultiprofilZakladniUdajeOZadavatelem-116193059/MultiprofilZakladniUdajeOZadavatelem-116193059>